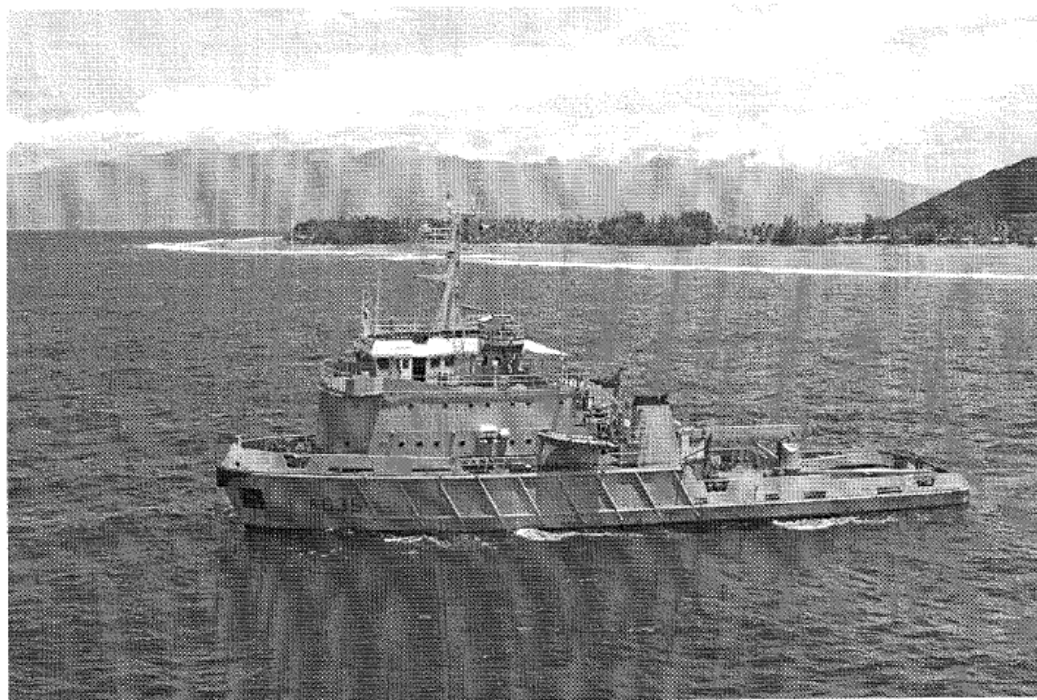


## REMORQUEUR-RAVITAILLEUR REVI



Mis sur cale le 07 juin 1983, lancé le 15 mai 1984, le remorqueur-ravitailleur type « RR 4000 » *Revi* a été admis au service actif le 09 mars 1985. Affecté dans le Pacifique dès cette admission, le *Revi* est basé à Papeete.

### Dimensions

Longueur hors tout :	51 m
Largeur maximale :	12.60 m
Tirant d'eau :	3.80 m
Déplacement pleine charge :	1,035 t
Vitesse maximale :	14.5 nœuds
Moyens de communications	UHF, VHF, HF, INMARSAT mini M
Armement	2 ANF1
Indicatif international	FARV
N° inmarsat	4 226 922 10 inmarsat C 00 870 763 040 770 inmarsat vox